

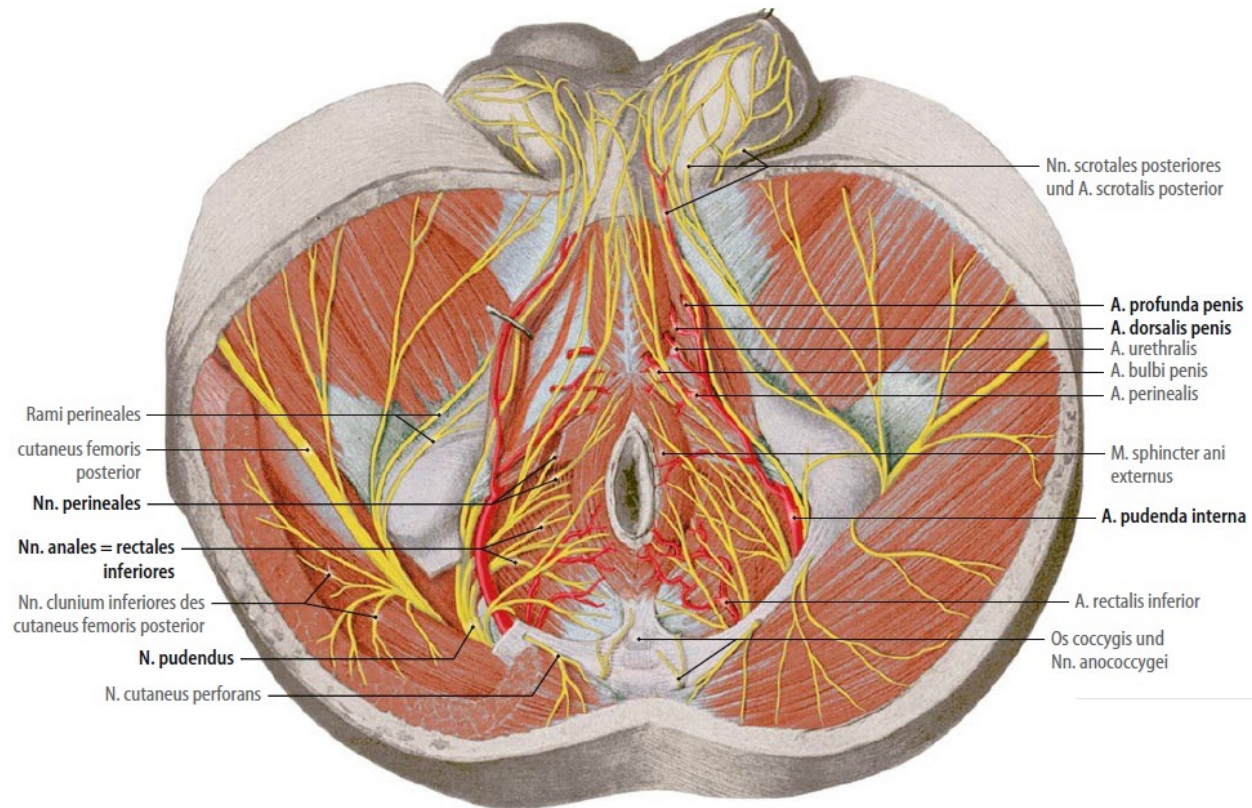
Focus Beckenboden

Funktionsstörungen bei Mann & Frau

Aufgaben des Beckenboden

Beckenboden des Mannes

Damm, äußeres Genitale: Leitungsbahnen



Aufgaben des Beckenboden

- „Viszerales“ Abschlusssystem zum Bauchraum
- Verankerung der Kleinbeckenorgane
- Sicherstellung der Haltefunktion für Blase und Mastdarm
- Sexualfunktion

Exemplarische Krankheitsbilder

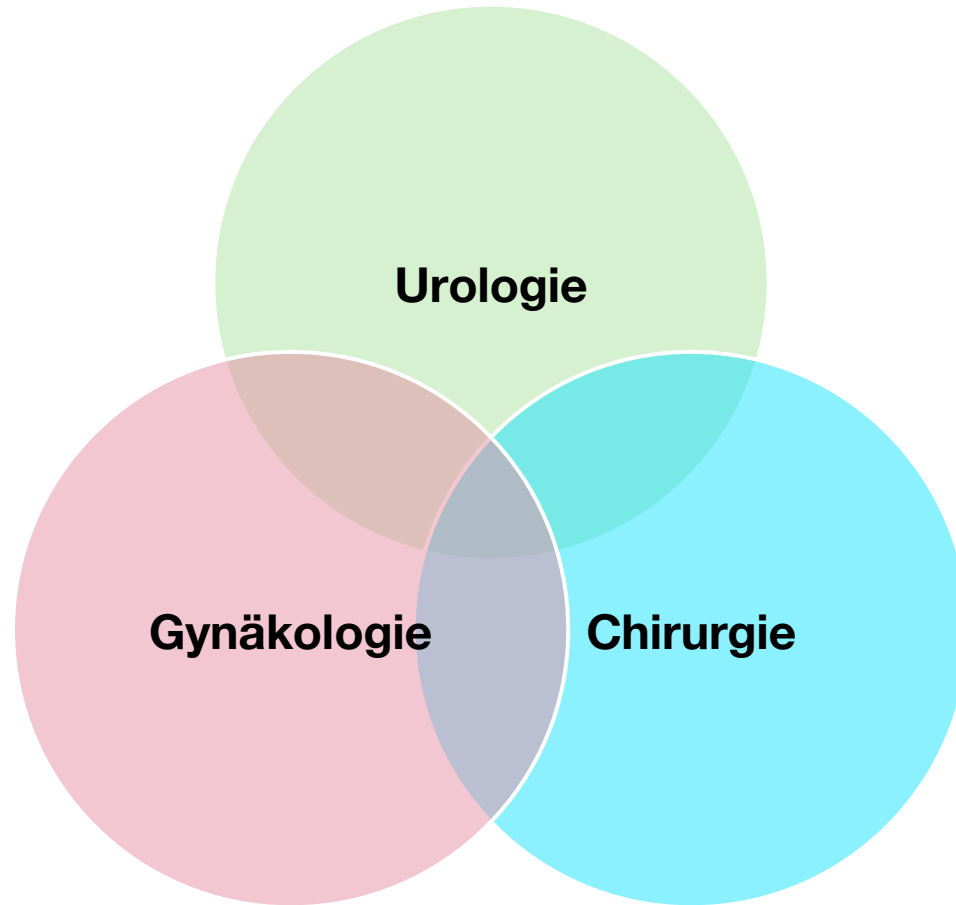
- Chronische Obstipation – Entleerungsstörung
- Stuhlinkontinenz
- Chronisches Beckenbodenschmerzsyndrom

Symptome

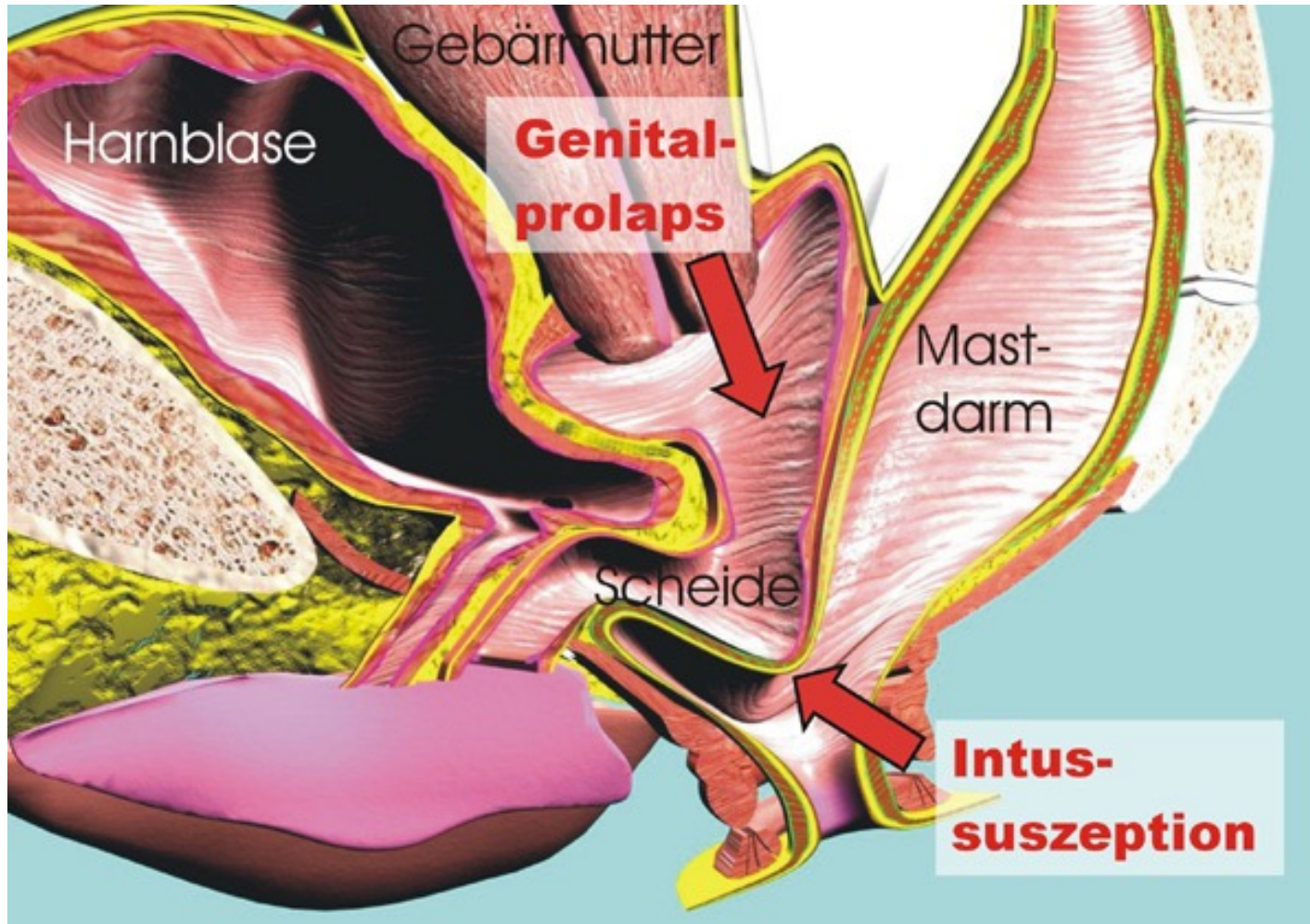
Funktionsstörungen

- Blase → Harninkontinenz, überaktive Blase
- Genitaltrakt → Schmerzen, Ejakulationsstörungen
- End- und Mastdarm → Entleerungsstörung, Inkontinenz

Interdisziplinäres Konzept

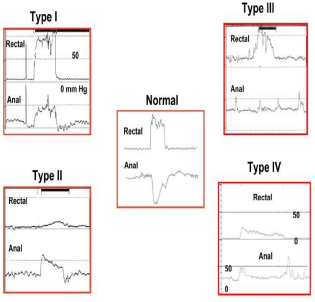


Pelvic Organ Prolaps (POP) Komplexe Beckenbodenstörungen



Mit freundlicher Genehmigung der Ethicon® Endosurgery

Methoden und Verfahren



Type I
Rectal
Anal
0 mm Hg

Type II
Rectal
Anal

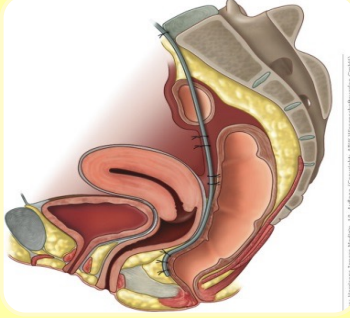
Normal
Rectal
Anal

Type III
Rectal
Anal

Type IV
Rectal
Anal


Stuhlregulation
Biofeedback
Physiotherapie
Irrigation

+



Operation

+



Neuromodulation

Biofeedback



Comparison of Mean Baseline and Final Treatment Measures of All Patients

	Baseline	Final	Mean Change ^a	No. Improved
Pescatori score (0 best – 6 worst)	4.5	3.5	-1.0 (22)	271/477 (56.8)
St. Mark's score (0 best – 13 worst)	7.5	5.2	-2.4 (32)	336/477 (70.4)
Patient Visual Analog Score (0 best – 10 worst)	5.3	3.2	-2.1 (40)	375/482 (77.8)
Investigator Visual Analog Score (0 best – 10 worst)	5.8	3.8	-2.0 (35)	374/482 (77.6)
Quality of Life Index (0.00–1.00 best)	0.34	0.67	0.33 (97)	327/375 (87.2)
Resting pressure (mmHg)	45	48	3.3 (7)	260/440 (59.1)
Maximum pressure (mmHg)	90	102	12.2 (14)	316/440 (71.8)
Cough pressure (mmHg)	90	96	5.7 (6)	201/337 (59.6)
Isometric external sphincter fatigue time (sec)	8.8	24	15.2 (173)	358/433 (82.7)
Isotonic external sphincter repeats	3.1	6.4	3.3 (106)	350/433 (80.8)

Data are numbers with percentages in parentheses.

^a % improvement from initial value.

All final values were significantly different to baseline values at $P < 0.0001$ (Student paired *t*-test).